



MELTAMORPHOSONS LE TERRITOIRE

UNE GOUVERNANCE TRANSVERSALE, RENFORCÉE ET INNOVANTE

1. UNE PLUS GRANDE IMPLICATION DES CITOYENS ET DE L'ENSEMBLE DES ACTEURS

- . Informer, fédérer, accompagner, mettre en réseau, massifier, partager les réussites
- . Mettre les acteurs autour de la table pour agir: les responsables politiques, les entrepreneurs, les agriculteurs, les associations, les citoyens, ...

2. UNE SCIC DE PERFORMANCE ENERGETIQUE MOTEUR DE LA NOUVELLE GOUVERNANCE

- . Une gouvernance collaborative et solidaire pour une performance sociale, économique et environnementale
- . Acheter mieux pour réaliser des économies significatives, ajuster l'offre d'énergie à la demande réelle, adopter de nouveaux comportements de consommation plus sobres

LES NOUVEAUX MODÈLES AU SERVICE D'UN DÉVELOPPEMENT PLUS DURABLE

RENFORCER LA PLACE DES NOUVEAUX MODÈLES ÉCONOMIQUES

- . L'économie de la frugalité, l'économie collaborative, l'économie circulaire, des modèles adaptés pour diminuer notre empreinte carbone et nos déchets
- . L'économie de la fonctionnalité et de la coopération, un cadre stratégique au service du territoire : optimisation et mutualisation des ressources, réduction des externalités négatives, renforcement des externalités positives, promotion de nouvelles formes de coopération dans le territoire

S'APPUYER SUR UNE CAPACITÉ D'OBSERVATION ET D'ÉVALUATION

1. INFORMER SUR L'IMPACT DE NOS PRATIQUES POUR UNE PRISE DE CONSCIENCE, DÉVELOPPER LES BILANS CARBONE POUR CHACUN DES ACTEURS, ENCOURAGER LES BONNES PRATIQUES

2. ORGANISER TOUS LES ANS UN ÉVÉNEMENT MÉTROPOLITAIN AUTOUR DE LA TRANSITION ÉNERGÉTIQUE ET DU RÉCHAUFFEMENT CLIMATIQUE

3. DÉVELOPPER UN TABLEAU DE BORD SUR LES PRINCIPALES CARACTÉRISTIQUES DU PCAET

DÉVELOPPER UNE COOPÉRATION INTERTERRITORIALE ET INTERNATIONALE

1. RENFORCER LES POLITIQUES TRANSFRONTALIÈRES DANS LE CADRE DE L'EUROMÉTROPOLE

2. COOPÉRER AVEC LES AUTRES TERRITOIRES DE L'AIRE MÉTROPOLITAINE



mai 2018



SYNTHÈSE DE LA CONTRIBUTION DU CONSEIL DE DEVELOPPEMENT AU PLAN CLIMAT AIR ENERGIE TERRITORIAL DE LA MEL

UNE LOI AMBITIEUSE , DES OBJECTIFS ATTEIGNABLES :

LA LOI ITECV DE 2015

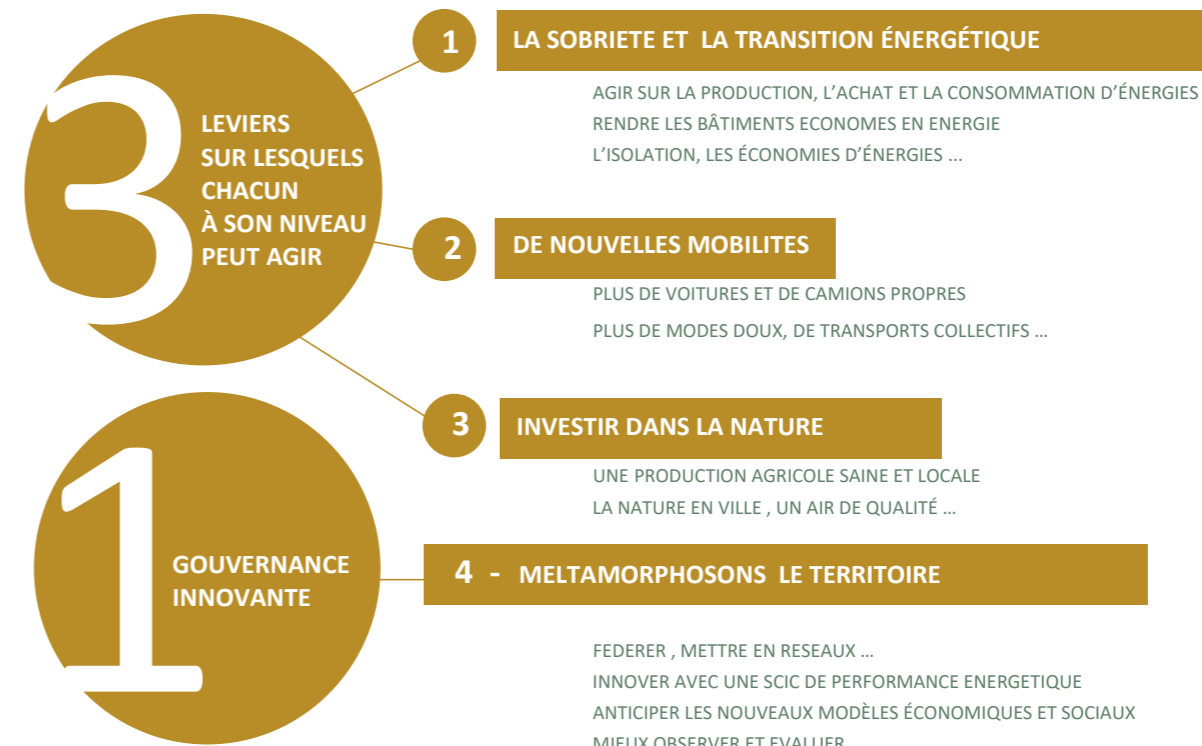
- . Baisser de 40% de GES entre 1990 et 2030
- . Baisser de 50% de consommation énergétique en 2050
- . 23% d'énergies renouvelables en 2020
- . Baisse à 50% la part du nucléaire dans l'électricité
- . Lutter contre la précarité énergétique
- . Moins 50% de déchets en 2025

➔ POUR CONTENIR LE RÉCHAUFFEMENT CLIMATIQUE A 2°C

POUR Y PARVENIR SUR LA MEL:

- .. LA SOBRIETE, LA COOPERATION ..
- .. UNE SCIC MEL ÉNERGIE ..
- .. 100 000 ARBRES PLANTÉS ..
- .. UNE CHAMBRE DE COMPENSATION CARBONE MÉTROPOLITAINE ..
- .. CUBE 2020 ...
- .. DES ACHATS GROUPÉS D'ÉNERGIES ..
- .. LA RENOVATION ENERGETIQUE DES BATIMENTS ..
- .. LA PERMACULTURE ..

LE PLAN CLIMAT AIR ENERGIE TERRITORIAL : TROIS LEVIERS ET UNE GOUVERNANCE



1^{ER}
levier

LA SOBRIETE ET LA TRANSITION ENERGETIQUE

L'ÉNERGIE : FAIRE CONVERGER LES BONNES PRATIQUES

1. PRODUIRE AUTREMENT

Multiplier les lieux de production d'énergies renouvelables

2. ACHETER AU MEILLEUR PRIX EN LANÇANT DES ACHATS GROUPÉS D'ÉNERGIES

Aboutir à 1 mois, 1.5 mois d'économies de charges énergétiques par foyer (entre 80 et 120€) par an

3. CONSOMMER MOINS

*Fournir aux usagers des outils de mesure en temps réel de leur consommation d'énergie
Mettre en pratique SoMEL So Connected en faisant des citoyens des consom-acteurs
Mettre en réseau, mutualiser et démultiplier les initiatives sur l'ensemble du territoire*

VERS LA SOBRIÉTÉ ET LA TRANSITION ÉNERGÉTIQUE DES BÂTIMENTS

1. MONTRER L'EXEMPLE DANS LES BÂTIMENTS PUBLICS

Adapter le patrimoine public aux exigences climatiques et énergétiques à l'exemple de la ville de Seclin

2. ENCOURAGER LES DÉFIS AUTOUR DES ÉCONOMIES D'ÉNERGIE :

Participer au concours CUBE 2020 en 2018 de l'IFPEB (Attention pour 2018 inscriptions bientôt closes)

3. EXPERIMENTER LES DEMARCHES INNOVANTES

Développer la démarche de «saut énergétique» et favoriser la rénovation énergie zéro garantie sur 30 ans (type EnergieSprong)

4. RENDRE L'HABITAT ÉCONOME EN ÉNERGIES :

*Massifier les rénovations énergétiques pour en baisser le coût
Agir sur l'habitat privé et faire d'un quartier un laboratoire et un démonstrateur de la transition énergétique
Rassembler en un guichet unique toutes les aides liées à la performance énergétique pour les particuliers
Créer une filière économique locale sur la transition énergétique
Infléchir la politique logement vers plus de neuf aux hautes performances énergétiques*

2^{ÈME}
levier

DE NOUVELLES MOBILITÉS

VERS UNE NOUVELLE MOBILITÉ

1. RÉDUIRE LA PART DES VÉHICULES UTILISANT LES CARBURANTS TRADITIONNELS

ACCOMPAGNER LE DÉVELOPPEMENT DU PARC DES VÉHICULES ÉLECTRIQUES ET HYBRIDES

En plus des 270 bornes électriques prévues par la MEL sur le territoire, accompagner les entreprises, les institutions, les opérateurs d'auto-partage, les particuliers pour démultiplier la transition

FAVORISER LE DÉVELOPPEMENT DU GAZ NATUREL POUR VÉHICULE (GNV)

Mettre en service 10 unités de production de méthane et 10 stations de distribution de GNV ouvertes au public sur la MEL d'ici 2028

2. ENCOURAGER ET DÉVELOPPER LES TRANSPORTS COLLECTIFS

*Renforcer l'information des usagers et une articulation entre les opérateurs.
Conduire une politique d'urbanisme qui favorise les transferts modaux autour de pôles d'échange
Réaliser la ligne REGL Bassin Minier - Lille*

3. OPTIMISER, MUTUALISER ET DÉCARBONER LA LOGISTIQUE URBAINE

Multiplier les plate-formes de livraison en ville et développer les véhicules de livraison propres

4. RENFORCER LA PRATIQUE DES MODES DOUX

*Créer plus d'infrastructures pour les vélos adaptées et sécurisées (continuité des itinéraires, conception sécurisée des pistes et mise en place de nombreuses infrastructures de stationnement).
Créer autour de chaque gare, collège et lycée un réseau de pistes cyclables en étoile d'un rayon de 5 km*

5. REDUIRE L'USAGE INDIVIDUEL DE L'AUTOMOBILE

*Limiter la vitesse à 70 km/h sur le périphérique lillois et les voies express urbaines, à 30 km/h dans les zones urbaines denses pour diminuer les émissions polluantes et le bruit.
Étendre la zone de circulation restreinte (ZCR) à l'ensemble de la zone urbaine dense.
Encourager la création de places de stationnement réservées à l'auto-partage.*

3^{ÈME}
levier

INVESTIR DANS LA NATURE

PLUS DE NATURE EN VILLE

1. PLUS DE NATURE EN VILLE

*Développer la place de la nature sur tout le territoire en motivant et en accompagnant tous les acteurs: végétalisation des linéaires de rues, des toits, des murs, des dents creuses. Généraliser les permis de végétaliser
Reconstruire des haies, des vergers.
Penser l'urbanisme pour limiter les îlots de chaleur, retrouver des respirations de nature
«Plantons 100 000 arbres-tiges» d'ici 2023 sur l'espace public
Créer une chambre de compensation carbone métropolitaine pour financer ces plantations et plus largement d'autres actions, pour sensibiliser les différents acteurs à la transition et aux changements de comportements à adopter.*

2. FAVORISER TOUTES LES FORMES D'AGRICULTURES

*Encourager les pratiques agricoles vertueuses (une production locale et de qualité, sobriété sur les produits phytosanitaires, éviter les sols nus pour séquestrer au maximum le carbone).
Promouvoir la permaculture, un mode d'agriculture systémique et plus largement une démarche philosophique pour les territoires en transition
Les territoires en transition, des démarches engagées à Lille-Fives, à Lomme et à Roubaix. qui pourraient être multipliées sur le territoire.*

UN ENVIRONNEMENT SAIN ET DE QUALITÉ AVEC UNE MEILLEURE QUALITÉ DE L'AIR

1. UNE MEILLEURE QUALITÉ DE L'AIR POUR UNE MEILLEURE SANTÉ

(cf la contribution du Conseil de Développement sur la santé environnementale - dec 2017)

*Développer une application permettant de connaître en temps réel la qualité de l'air sur toute la métropole (avec différents points de collecte sur l'ensemble de la métropole et l'assortir de préconisations pour les usagers).
Instaurer la gratuité systématique des transports collectifs pendant les pics de pollution*